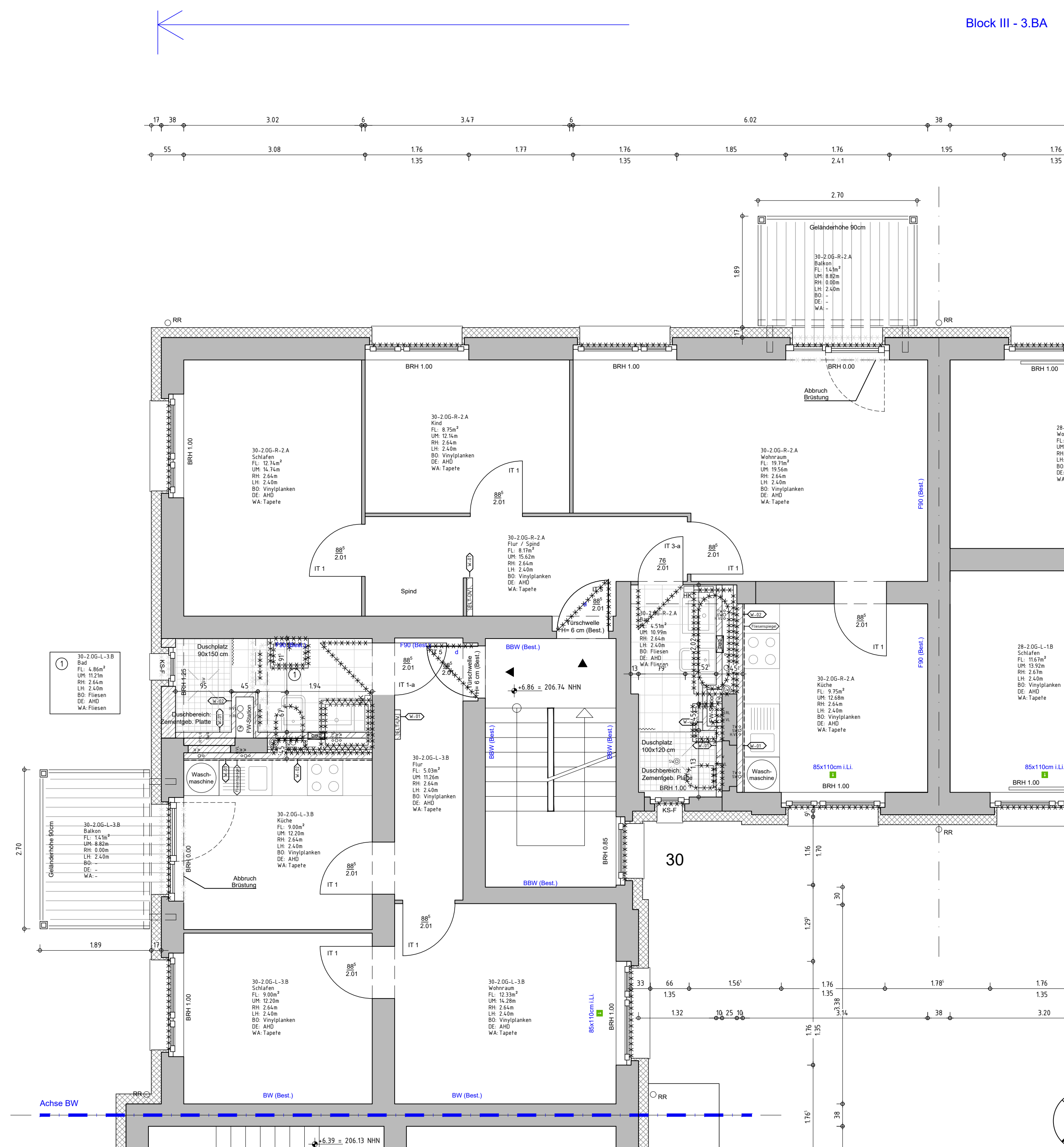


ERDGESCHOSS



2. OBERGESCHOSS

HINWEISE:

- Alle Flächen sind aus CAD erstellt (Basis sind die Bestandspläne vom Bauvertrag 1989).
 - Anrechenbarkeit der Wädhäulen nach Putzabzug gemäß 317c
 - Anrechenbarkeit der Böden 305

Alle Maße sind vom Auftragnehmer verantwortlich zu prüfen und zu nehmen. Unstimmigkeiten sind mit der Bauleitung abzuklären. Maßgebend für Fensterstellungen, Fenster- und Türhöhen sind auch auf überkante belagte Abbildungen. Diese sind nur in Verbindung mit den Plänen des Stalkers, des Brandschutzbeauftragten, der berechtigenden Ingenieur- und sämtlichen Beteiligten des Architekten. Hat der Auftragnehmer Bedenken gegen die angegebenen Konstruktionen, so ist er verpflichtet, diese vom Auftraggeber schriftlich geben zu machen. Für die Fehler und Mängel, die aus Nichtbeachtung dieser Bedingungen entstehen, haftet der Auftragnehmer.

Die brandschutztechnische Stellungnahme ist zu beachten!

Decken und Durchdringungen sind zu prüfen und, wenn notwendig, demontiert. Es gelten die aktuellen DIN- und Durchdringungen des Hauswirtschaftsplaners.

Maße und Anzahl der Estrichlagen sind nach Absprache mit der Bauleitung auszuführen!

Zur Lage und Höhe der Abkantung sind besondere Überprüfungen!

Die Bezugshöhe 310,00 verläuft hausweise. Bitte berücksichtigen Sie zudem die Höhenangaben in MNN (Normalhöhennull).

Planungsbezeichnung: Grundrisse Block 3		VORABZUG	
Haus 30 Erdgeschoss – 3. Obergeschoss			
Version: ACA 2019	Gesetzteil: CS / AD	Format: 1189 / 841	Zeichnungs-Datum: 23.10.2025
Datum: 4323_ZAC_5_GR_BA2.dwg		Mafstab: 1:50	
		Plan-Nr.: 4323_ZAC_5_A_GR_H30_EG-03	Index: V